

Vostro 15

3000 Series

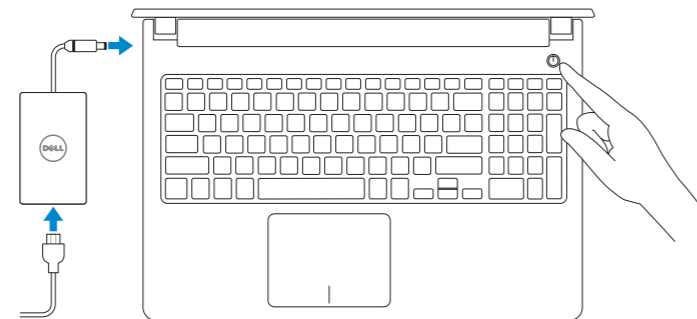
Quick Start Guide

Hướng dẫn khởi động nhanh



1 Connect the power adapter and turn on your computer

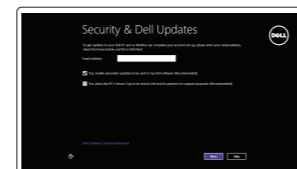
Kết nối bộ chuyển đổi nguồn và mở máy tính của bạn



2 Finish Windows setup

Hoàn tất cài đặt Windows

Windows 8



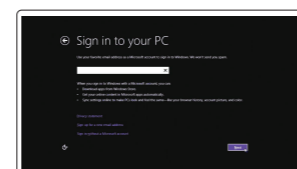
Enable security and updates
Bật tính năng bảo mật và cập nhật



Connect to your network
Kết nối vào mạng của bạn

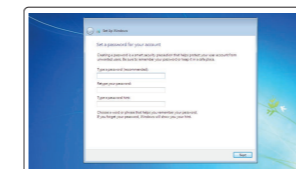
NOTE: If you are connecting to a secured wireless network, enter the password for the wireless network access when prompted.

GHI CHÚ: Nếu bạn đang kết nối với một mạng không dây bảo mật, hãy nhập mật khẩu để truy cập mạng không dây khi được nhắc.

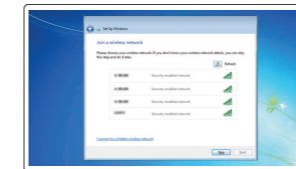


Sign in to your Microsoft account or create a local account
Đăng nhập vào tài khoản Microsoft của bạn và tạo tài khoản trên máy tính

Windows 7



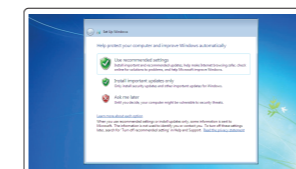
Set up password for Windows
Thiết lập mật khẩu cho Windows



Connect to your network
Kết nối vào mạng của bạn

NOTE: If you are connecting to a secured wireless network, enter the password for the wireless network access when prompted.

GHI CHÚ: Nếu bạn đang kết nối với một mạng không dây bảo mật, hãy nhập mật khẩu để truy cập mạng không dây khi được nhắc.



Protect your computer
Bảo vệ máy tính của bạn

Locate your Dell apps

Xác định vị trí các ứng dụng Dell của bạn

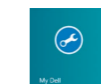
Windows 8



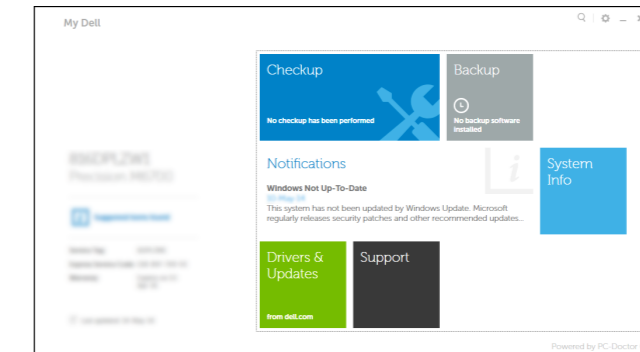
Register your computer
Đăng ký máy tính của bạn



Dell Backup and Recovery
Backup, recover, repair, or restore your computer
Sao lưu, phục hồi, sửa chữa, hoặc khôi phục lại máy tính của bạn



My Dell
Check and update your computer
Kiểm tra và cập nhật máy tính của bạn



Product support and manuals
Hỗ trợ sản phẩm và sách hướng dẫn

dell.com/support
dell.com/support/manuals

Contact Dell
Liên hệ Dell

dell.com/contactdell

Regulatory and safety
Quy định và an toàn

dell.com/regulatory_compliance

Regulatory model
Model quy định

P52F

Regulatory type
Loại quy định

P52F001

Computer model
Model máy tính

Vostro 15-3558



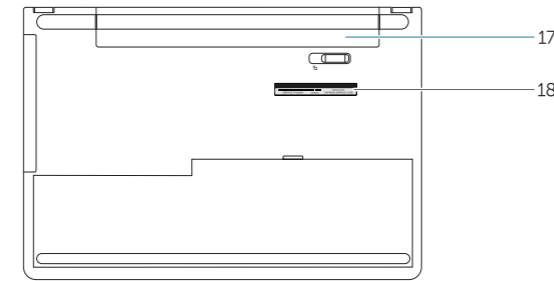
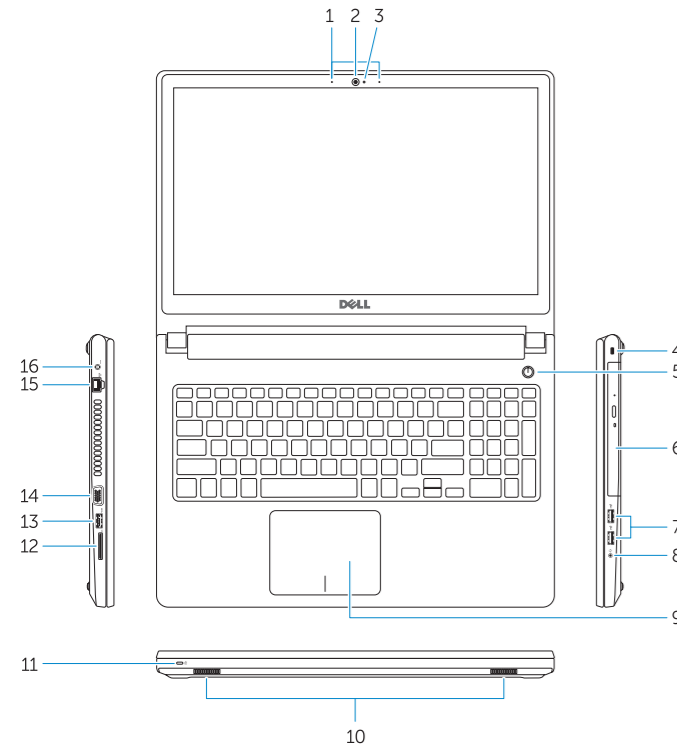
P/N 8FR1P A01

© 2015 Dell Inc.
© 2015 Microsoft Corporation.

Printed in China.
2015-02

Features

Tính năng



- | | |
|--|-----------------------|
| 1. Microphones | 15. Network connector |
| 2. Camera | 16. Power connector |
| 3. Camera-status light | 17. Battery |
| 4. Security-cable slot | 18. Service-Tag label |
| 5. Power button | |
| 6. Optical drive | |
| 7. USB 2.0 connectors | |
| 8. Headset connector | |
| 9. Touchpad | |
| 10. Speakers | |
| 11. Power and battery-status light/
Hard-drive activity light | |
| 12. Memory-card reader | |
| 13. USB 3.0 connector | |
| 14. VGA connector | |

- | | |
|--|----------------------|
| 1. Micrô | 15. Đầu nối mạng |
| 2. Camera | 16. Đầu nối nguồn |
| 3. Đèn trạng thái camera | 17. Pin |
| 4. Khe cáp bảo vệ | 18. Nhãn thẻ bảo trì |
| 5. Nút nguồn | |
| 6. Ổ đĩa quang | |
| 7. Đầu nối USB 2.0 | |
| 8. Đầu nối tai nghe | |
| 9. Bàn chạm | |
| 10. Loa ngoài | |
| 11. Đèn tình trạng nguồn và pin/
Đèn hoạt động ổ đĩa cứng | |
| 12. Khe đọc thẻ nhớ | |
| 13. Đầu nối USB 3.0 | |
| 14. Đầu nối VGA | |

Shortcut keys

Phím tắt

- | | |
|------------|---|
| F1 | Mute audio
Tắt âm |
| F2 | Decrease volume
Giảm âm lượng |
| F3 | Increase volume
Tăng âm lượng |
| F4 | Play previous track/chapter
Phát bản nhạc/chương trước đó |
| F5 | Play/Pause
Phát/Tạm dừng |
| F6 | Play next track/chapter
Phát bản nhạc/chương kế tiếp |
| F8 | Switch to external display
Chuyển đổi sang màn hình hiển thị bên ngoài |
| F9 | Open Search
Mở Tìm kiếm |
| F10 | Toggle keyboard backlight (optional)
Bật tắt đèn nền bàn phím (tùy chọn) |

- | | |
|---------------------------|--|
| F11 | Decrease brightness
Giảm độ sáng |
| F12 | Increase brightness
Tăng độ sáng |
| Fn + PrtScr | Turn off/on wireless
Tắt/mở mạng không dây |
| Fn + Esc | Toggle Fn-key lock
Bật tắt khóa phím Fn |
| Fn + Insert | Put the computer to sleep
Đưa máy tính vào chế độ ngủ |
| Fn + H | Toggle between power and battery-status light/hard-drive activity light
Bật tắt giữa đèn nguồn và đèn tình trạng pin/đèn hoạt động ổ đĩa cứng |

NOTE: For more information, see *Owner's Manual* at dell.com/support.

GHI CHÚ: Để biết thêm thông tin, hãy xem *Hướng dẫn Sử dụng* tại dell.com/support.